

ON YOUR

NOUS AVONS LE PROJET
QUI VOUS CORRESPOND

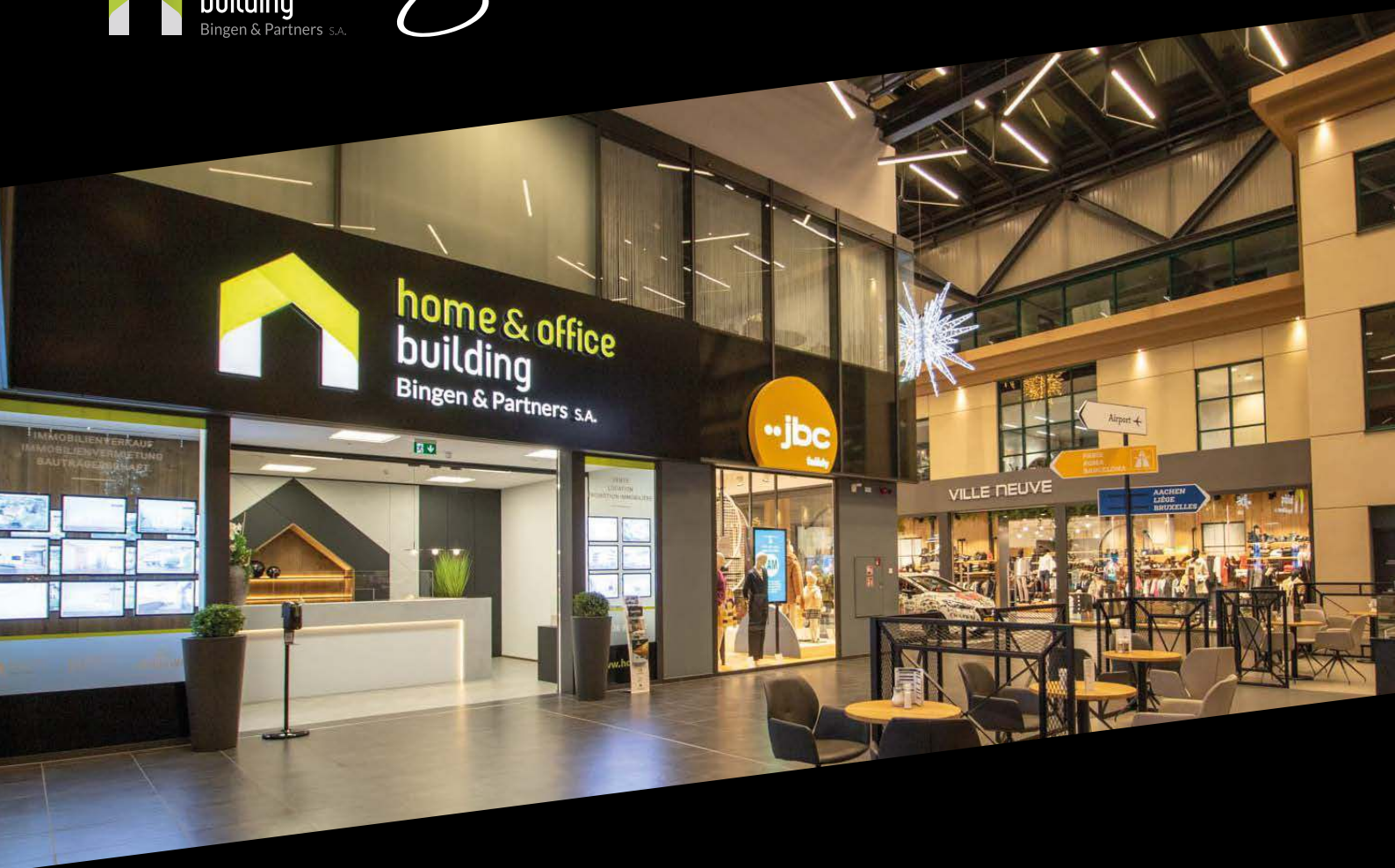


home & office
building
Bingen & Partners S.A.

Side

LES HEURES
D'OUVERTURE SONT :

Lundi : 9h30 - 18h30
Mardi : 9h30 - 18h30
Mercredi : 9h30 - 18h30
Jeudi : 9h30 - 18h30
Vendredi : 9h30 - 18h30
Samedi : 10h - 18h
Dimanche : fermé



10 RÈGLES D'OR POUR VENDRE VOTRE BIEN IMMOBILIER :

1. Appelez-nous
2. Nous nous occupons des 9 points suivants



Lot 2 : 705.239 € TTC 3%



129.40 M²

SURFACE HABITABLE

5.17 ARES



3



1



CLASSE ÉNERGÉTIQUE

B

B



MAISON À WILWERDANCE

CH COLMEDO
CREAHAUS

En collaboration avec Creahaus, nous vous proposons la construction d'une maison jumelée par le garage.

Atouts

- Chauffage au gaz
- Triple vitrage

LOT 2

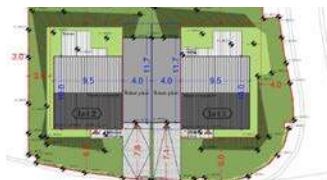
avec contrat de construction se situe dans le nouveau lotissement «Auf dem Boden» à Wilwerdange de 5,17 ares.

La composition de la maison d'une surface habitable de 129,40 m² est comme suite:

Rez-de-chaussée: garage 32,04 m² - buanderie 8,19 m² - dégagement 2,13 m² - hall d'entrée 8,36 m² - séjour avec cuisine ouverte 51,63 m² - WC 1,63 m² - terrasse 16,43 m²

1^{er} étage: hall de nuit 3,26 m² - 1 chambre avec dressing et salle de bains 32,25 m² - 2 chambres 12,91 m² / 12,63 m² - salle de douche 6,73 m²

Grenier brut: 32,23 m²



Pour tout complément d'information et/ou des visites,
contactez-nous par tél: +352 26 95 71 11 ou par mail info@hob.lu.



SURFACE COMMERCIALE À WEMPERHARDT

SURFACE
195.85 M²

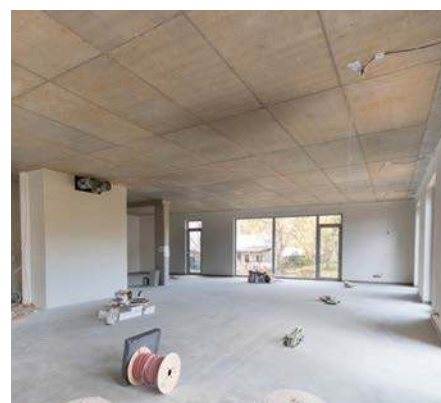
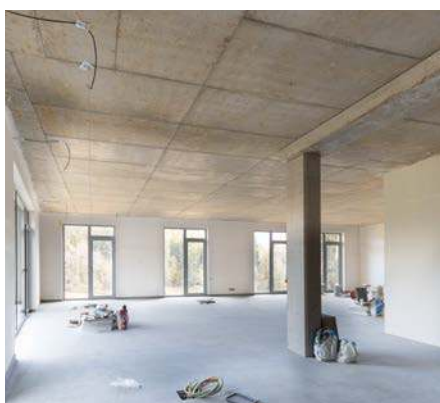
P 8

PRIX
825.000 € HTVA

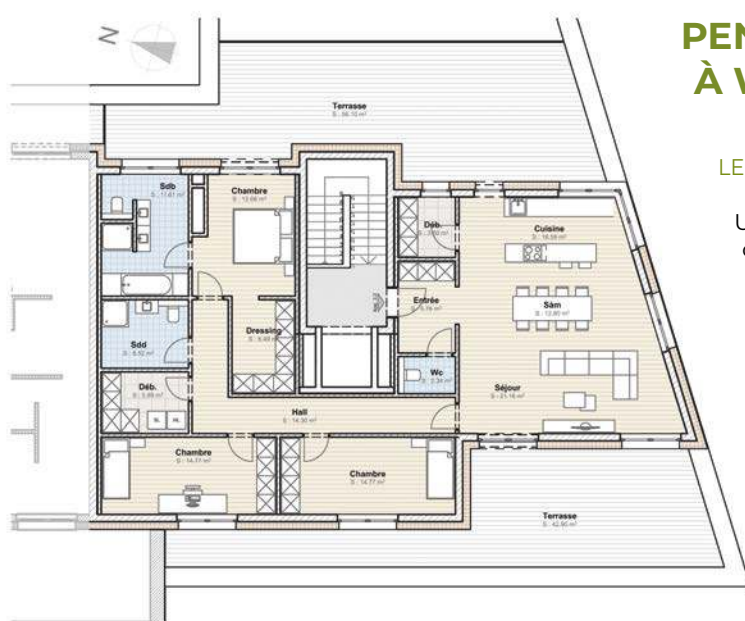


Atouts

- Proximité de la frontière belge
- Immédiatement disponible
- Parkings pour les clients
- Possibilité d'aménager la surface selon les propres besoins
- Situé à la N7



Pour tout complément d'information et/ou des visites,
contactez-nous par tél: +352 26 95 71 11 ou par mail info@hob.lu.



LE PENTHOUSE 3.2 DE 153.98 M² SE COMPOSE :

Un hall d'entrée 5.76 m² - un grand living avec une cuisine ouverte 50.55 m² - deux débarras 3.80 m²/5.89 m² - un hall de nuit 14.30 m² - 3 chambres à coucher 14.77 m²/14.77 m²/12.66 m² - un dressing 6.49 m² - une salle de bain 11.61 m² - une salle de douche 6.52 m² - un WC séparé 2.34 m² - 2 magnifiques terrasses 56.10 m²/42.90 m²

Deux emplacements intérieurs et une cave de 19.14 m² complètent le projet.



Pour tout complément d'information et/ou des visites,
contactez-nous par tél: +352 26 95 71 11 ou par mail info@hob.lu.

1.495.000 €



940 M²

SURFACE

10.17 ARES



21



10



COMMERCE À HOSCHIED

Immeuble de caractère entièrement rénové d'une surface totale de 1.065 m² avec un restaurant de 176 m², un café de 66 m² et 21 chambres d'hôtes.

La maison de rapport, située dans le village de Hoscheid, comprend au rez-de-chaussée le restaurant, la cuisine équipée de matériel professionnel, le café, la réception, un bureau,...

Au premier étage de ce bel objet, il y a 13 chambres d'hôtes avec salle de douche individuelle.



Au deuxième étage, il y a 8 chambres d'hôtes supplémentaires également équipées d'une salle de douche individuelle.

Bien très intéressant pour tout investisseur.

Objet à voir absolument !

Pour tout complément d'information et/ou des visites,
contactez-nous par tél: +352 26 95 71 11 ou par mail info@hob.lu.

998.000 €

323 M²

SURFACE

9.26 ARES



11



1



7



CLASSE ÉNERGÉTIQUE

G

G

BIEN D'INVESTISSEMENT À WEISWAMPACH

Complexe de bureaux avec un appartement à vendre à Weiswampach!

Le bâtiment a été construit en 1950 et entièrement rénové en 2000 et dispose d'une surface de 323 m².

L'immeuble de rapport est divisé en 11 bureaux et un appartement situé au dernier étage. La surface des bureaux varie entre 7,49 m² et 48,91 m² avec WC et cuisine commune.

L'appartement a une surface de 86,96 m².

Revenu locatif: +/- 4.500 €/mois



Pour tout complément d'information et/ou des visites,
contactez-nous par tél: +352 26 95 71 11 ou par mail info@hob.lu.

APPARTEMENT À WEISWAMPACH

SURFACE
157.25 M²

 19.58 M² + 5,40M²

 1

 2

 2

PRIX
869.000 €



Appartement au centre de Weiswampach à vendre.

Dans la résidence 'ESPACE HORIZON', nous proposons un appartement de 81,50 m² avec une terrasse de 19,58 m², un balcon de 5,40 m² et un espace bureau d'une surface de 68,50 m².



LES ATOUTS DE L'APPARTEMENT:

- la terrasse est orientée vers le sud-ouest.
- le balcon est orienté nord-ouest
- deux emplacements intérieurs
- une cave
- une vue extraordinaire (panoramique)
- salle de douche haut de gamme
- chauffage: pompe à chaleur et géothermie

LES ATOUTS DU BUREAU:

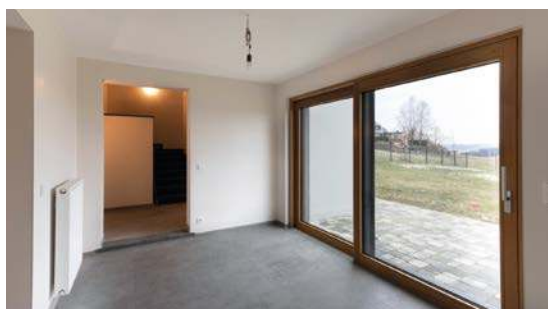
- une cuisine commune
- deux WC's communs
- deux bureaux de 24 m²

Possibilité de louer des parkings extérieurs.





BUREAU À MARNACH



SURFACE **171 M²**



5



Plusieurs



1

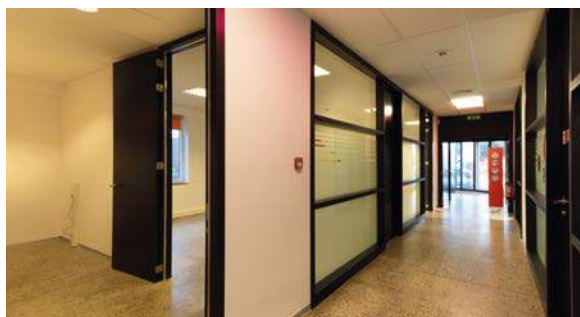
LOYER

1200€/mois



IMMEUBLE DE BUREAUX À HEINERSCHIED

Dans ce bâtiment, il y a plus de 20 bureaux. Ces bureaux sont tous séparés les uns des autres. Seuls la cuisine, les toilettes et la salle de réunion sont également utilisés par les colocataires.



SURFACE

17 M² - 45 M²

LOYER

270€ - 650€/mois



Pour tout complément d'information et/ou des visites,
contactez-nous par tél: +352 26 95 71 11 ou par mail info@hob.lu.



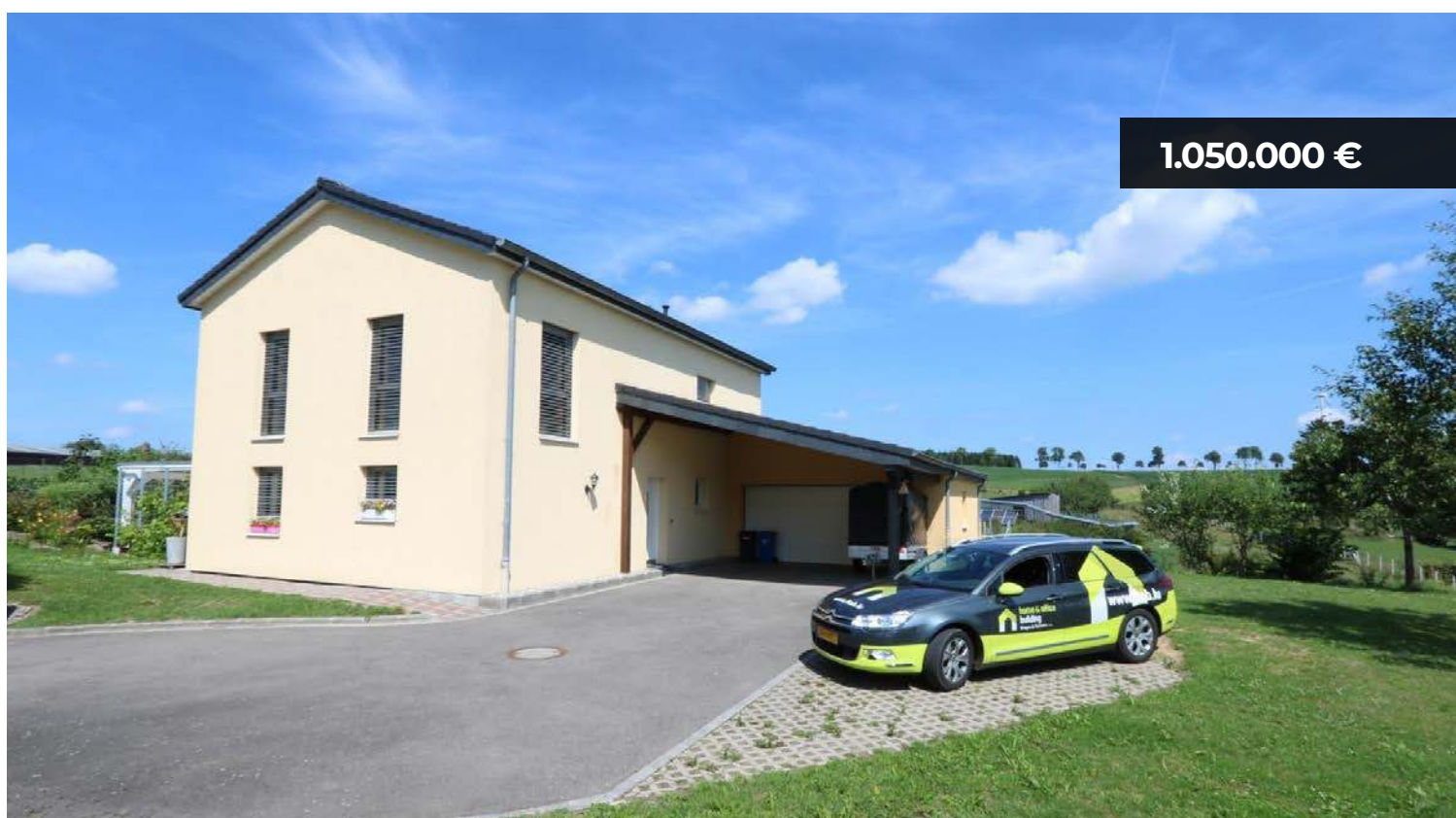
MAISON À DOENNANCE

Splendide maison datant de 2003 située dans une rue calme avec une vue imprenable sur un terrain de 49.30 ares à vendre à Doennance.

LA MAISON SE COMPOSE COMME SUIVIT:

Rez-de-chaussée: Garage 46 m² - Buanderie 23.15 m² - Chaufferie 8.42 m² - Hall d'entrée 16.35 m² - Living 37 m² - Cuisine équipée 13.85 m² - Bureau 11.68 m² - Salle de douche 4.27 m²

1^{er} étage: Couloir 14.68 m² - Chambre 13.12 m² - Chambre 12.14 m² - Chambre 13.87 m² + Dressing 13.79 m² - Salle de bain 12.08 m² - Débarras 2.74 m²



1.050.000 €

166 M²
SURFACE HABITABLE

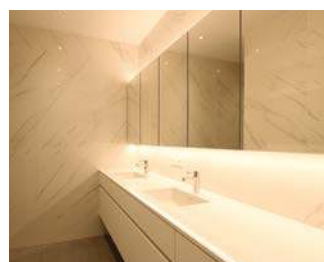
49.30 ARES

3

2

CLASSE ÉNERGÉTIQUE
A C

Pour tout complément d'information et/ou des visites,
contactez-nous par tél: +352 26 95 71 11 ou par mail info@hob.lu.



PENTHOUSE À LOUER À WEISWAMPACH



SURFACE **77.15 M²**



2



12.50 M²

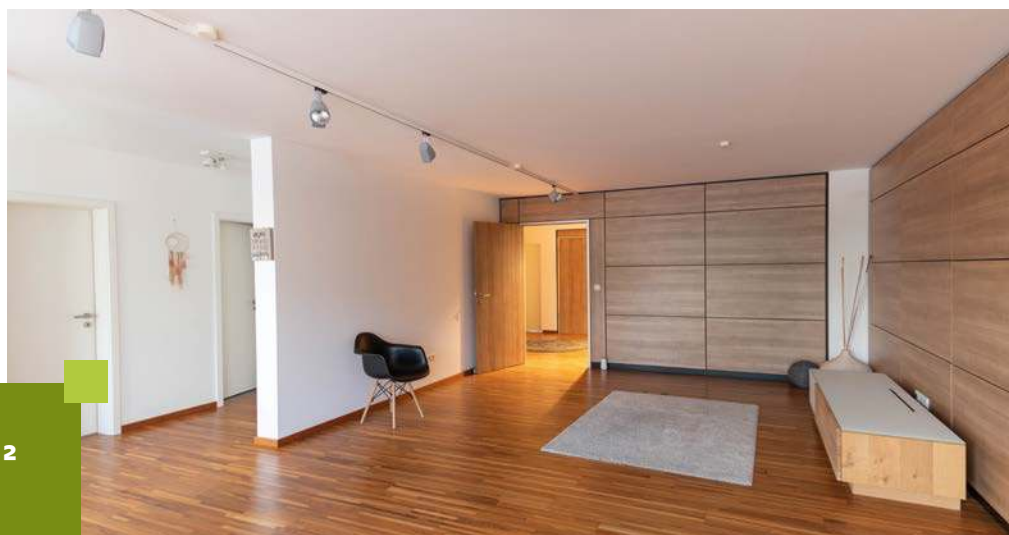


1

LOYER

1350€/mois

CAUTION :
3 MOIS DE LOYER



SURFACE **102 M²**



2



7.34 M²



2

LOYER

1350€/mois

CAUTION :
3 MOIS DE LOYER

APPARTEMENT À LOUER À WEISWAMPACH



NOUVELLE SURFACE DE BUREAUX À VENDRE À WEISWAMPACH

SURFACE

130 M²



5



2



3



2



1

PRIX

590 000 € HTVA

Ce bureau se situe dans une nouvelle résidence, proche de toutes les commodités telles que des écoles, des crèches, des médecins, des magasins, ...

Il dispose une surface de 130 m² et se compose comme suit : un hall d'entrée, une cuisine équipée, un débarras, 5 bureaux et deux WC séparés.

Le bureau est directement disponible.



Pour tout complément d'information et/ou des visites,
contactez-nous par tél: +352 26 95 71 11 ou par mail info@hob.lu.



**home & office
building**

Bingen & Partners S.A.

POURQUOI HOME & OFFICE BUILDING?

- ✍ Des années d'expérience dans l'immobilier et le secteur de la construction
- ✍ Entreprise moderne et up-to-date (Visites virtuelles, possibilité de contact via Whatsapp, ...)
- ✍ Toujours disponible sans prise de rendez-vous (Lundi à samedi dans le Shopping Center Massen)
- ✍ Diversité linguistique (LU, DE, FR, EN, PT, NL)
- ✍ Réseau international
- ✍ Service à la clientèle à 360° (crédits, courtage en assurances, gestion et rénovation d'immeubles,)

Nous
sommes
toujours à la
recherche de biens
immobiliers, de
terrains et de
nouveaux bâtiments
de toutes sortes.

Avec nous, vous avez le bon partenaire à vos côtés.

CONTACTEZ-NOUS AU +352 26 95 71 11.

WWW.HOB.LU