



1.197.933 € 3% TVA

84.12 M²

SURFACE HABITABLE

8 m²



2



1



1



4



RÉSIDENCE RENAISSANCE À LUXEMBOURG - LOGEMENTS
ETAGE 02, APPARTEMENT N°A-2.6 - 2 CHAMBRES, SURFACE +/- 84,12 M²



DESCRIPTION
APPARTEMENT N° A-2.6
Étage 02
Appartement 2 chambres
Surface +/- 84,12 m²
Séjour / S.A.N. +/- 37,00 m²
Cuisine +/- 7,00 m²
Chambre 1 +/- 12,00 m²
Chambre 2 +/- 12,47 m²
Espace / Déplacement +/- 9,70 m²
S.D.S. +/- 7,70 m²
WC +/- 2,00 m²
Détresse +/- 2,00 m²
Balcon 1
Balcon 2



APPARTEMENT À LUXEMBOURG

- Stores électriques
- Triple vitrage
- Accès handicapé
- Ascenseur
- Alarme
- Vidéophone

RENAISSANCE vous propose des appartements de haut standing dans une situation exceptionnelle à deux pas du centre de la Ville de Luxembourg.

Ce projet se situe proche de toutes les commodités ainsi que des accès autoroutes, desservi par tous les réseaux de transport en commun, notamment du futur tracé ouest du tram.

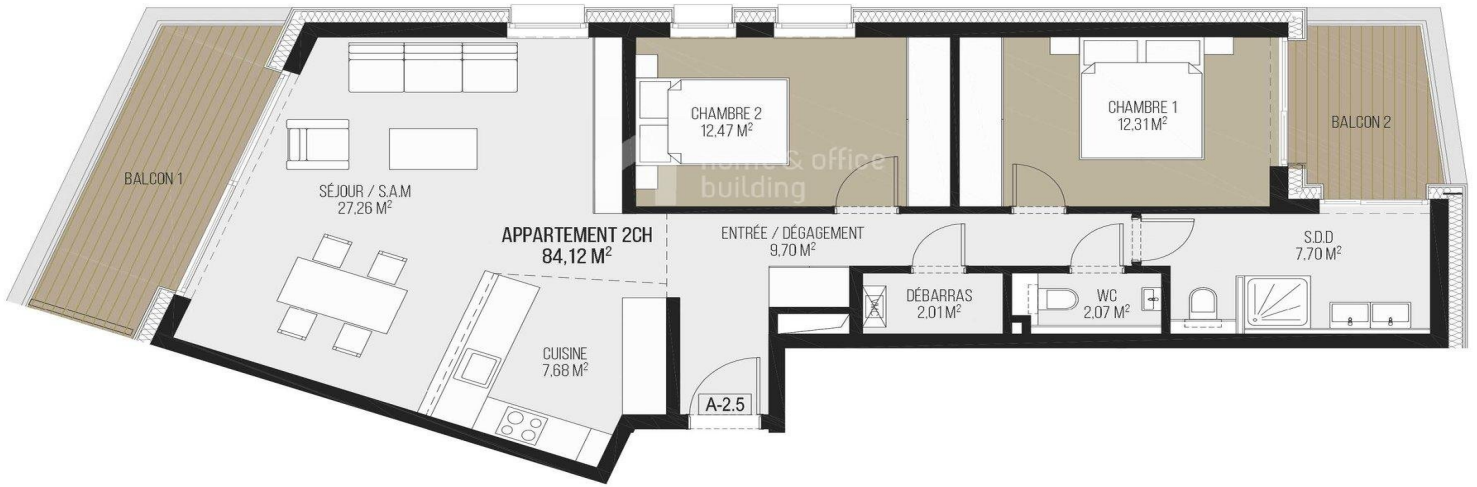
RENAISSANCE se compose de deux immeubles et propose 132 unités d'habitation (studios, appartements et penthouses).

Le prix annoncé ci-dessus est considéré avec 3% TVA inclus.

Pour tout complément d'information et/ou des visites, contactez-nous au tél : +352 26 95 71 11.

Pour tout complément d'information et/ou des visites, contactez-nous au +352 26 95 71 11

Shopping Center Massen | 24, op der Haart | L-9999 Wemperhardt | info@hob.lu | www.hob.lu



Images et informations non contractuelles / sans échelle



CLASSE D'ISOLATION THERMIQUE

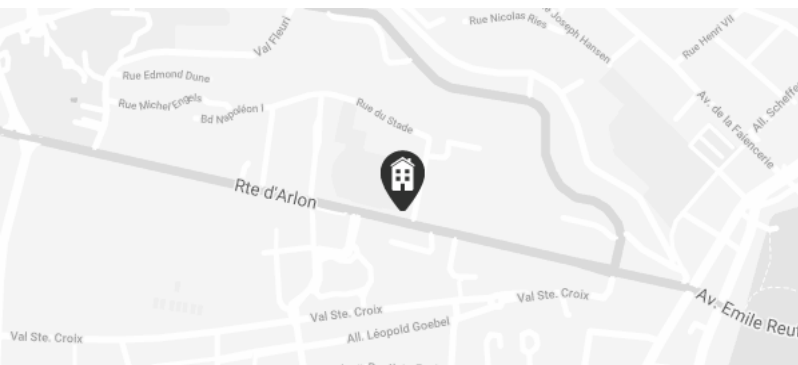


DPE (DIAGNOSTIQUE DE PERFORMANCE ENERGETIQUE)



SURFACES

Séjour	27.26 m ²
Cuisine	7.68 m ²
Chambre	12.31 m ²
Chambre	12.47 m ²
Entrée	9.7 m ²
Salle de douche	7.7 m ²
Toilettes	2.07 m ²
Débarras	2.01 m ²
Balcon	8.53 m ²
Cave	6.81 m ²



Route d'Arlon, 1150 Luxembourg

LOPES Myriam

Délégué commercial

+35226957111 | +352621323339
 m.lopes@hob.lu

Pour tout complément d'information et/ou des visites, contactez-nous au +352 26 95 71 11

Shopping Center Massen | 24, op der Haart | L-9999 Wemperhardt | info@hob.lu | www.hob.lu