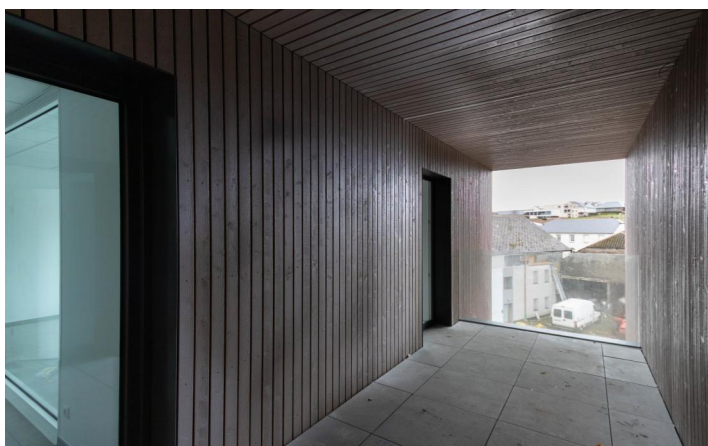




890 € /mois

63 M²

SURFACE BUREAU



BUREAUX À BEILER

- Triple vitrage
- Vidéophone
- Ascenseur

Bureau d'une surface totale de 63m² à louer dans la nouvelle résidence GARDEN OFFICES à Beiler, proche de la frontière belge et à proximité de Weiswampach.

Le bureau 2F se situe au deuxième étage, peut accueillir 6 collaborateurs et bénéficie d'un accès direct vers une terrasse commune.

Loyer: 890 EUR + 80 EUR charges

Caution: 3 mois de loyer

Commission d'agence: 1 mois de loyer + TVA

Pour tout complément d'information et/ou des visites, contactez nous au tél: +352 26 95 71 11.

Pour tout complément d'information et/ou des visites, contactez-nous au +352 26 95 71 11

Shopping Center Massen | 24, op der Haart | L-9999 Wemperhardt | info@hob.lu | www.hob.lu



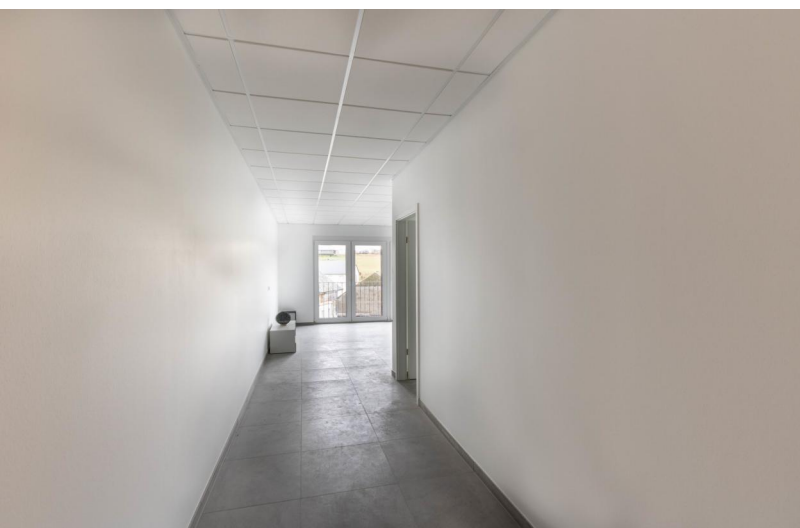
home & office
building
Bingen & Partners S.A.



CLASSE D'ISOLATION THERMIQUE

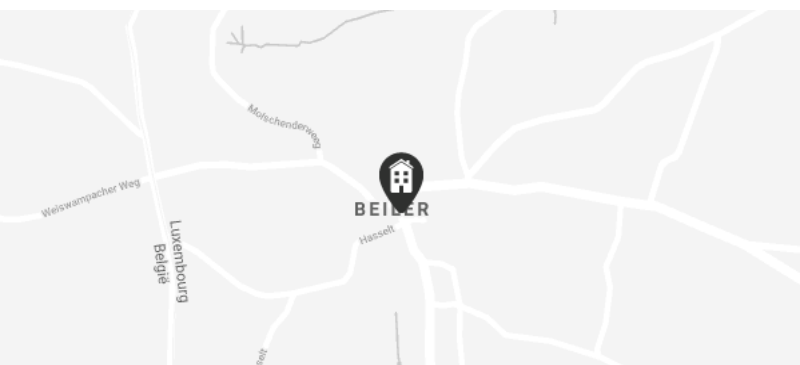


DPE (DIAGNOSTIQUE DE PERFORMANCE ENERGÉTIQUE)



SURFACES

Terrasse



1A Hasselt, 9944 Beiler

DEDERICHS Kevin

Délégué commercial

+352691197117

k.dederichs@hob.lu

Pour tout complément d'information et/ou des visites, contactez-nous au +352 26 95 71 11

Shopping Center Massen | 24, op der Haart | L-9999 Wemperhardt | info@hob.lu | www.hob.lu