



E

DPE (DIAGNOSTIQUE DE PERFORMANCE ÉNERGÉTIQUE)

E

CLASSE D'ISOLATION THERMIQUE

Appartement À WEISWAMPACH

30, Gruuss-Strooss,
9991 Weiswampach

445.000 €

Cet appartement est situé dans un quartier calme de Weiswampach, dans une résidence construite en 1994. L'appartement se trouve au 2^e étage et est facilement accessible par ascenseur.

Avec une surface habitable d'environ 98 m², l'appartement offre des pièces spacieuses et bien agencées. Il dispose de deux chambres lumineuses, d'un salon et d'une salle à manger confortables avec accès direct à la terrasse, d'une cuisine séparée et d'une salle de bains.



Surface

97.89 m²



Chambre

2



Terrasse

15 m²



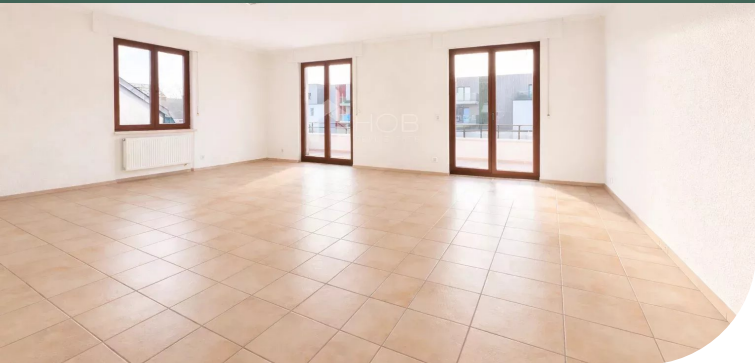
Salle de bain

1



WC

1



Le chauffage est assuré par un système au mazout avec des radiateurs, ce qui garantit une chaleur fiable et agréable.

Une place de parking dans le garage peut être achetée en option pour 30 000 €, ce qui complète idéalement cette offre attrayante.

Ce bien immobilier convient aussi bien comme résidence principale que comme investissement et séduit par son emplacement calme, son agencement pratique et son ascenseur.

En bref :

Résidence construite en 1994

Surface habitable d'environ 98 m²

2. étage avec ascenseur

2 chambres

Terrasse

Chauffage au mazout avec radiateurs

Place de parking dans le garage en option (+30 000 €)

Nous sommes à votre disposition pour de plus amples informations ou une visite.

Surfaces

2. Étage

Entrée	14.37 m²
Salon	35.40 m²
Cuisine équipée	9.49 m²
Chambre	17.14 m²
Chambre	16.63 m²
Toilettes	1.63 m²
Salle de bains	6.10 m²
Terrasse	6.00 m²
Terrasse	5.10 m²
Terrasse	4.00 m²

Services

Double vitrage / Ascenseur



Raphael ACUNZO

T: +35226957111

M: +352621289236

r.acunzo@hob.lu



plus d'infos