



DPE (DIAGNOSTIQUE DE PERFORMANCE ÉNERGÉTIQUE)



CLASSE D'ISOLATION THERMIQUE

Découvrez cet appartement attrayant dans la résidence moderne « BERBERIS » à Beiler, un village calme et bien desservi de la commune de Weiswampach. Son emplacement idéal offre un accès rapide aux écoles, crèches, cabinets médicaux et commerces, et allie confort et qualité de vie.

Points forts de l'appartement B2 :

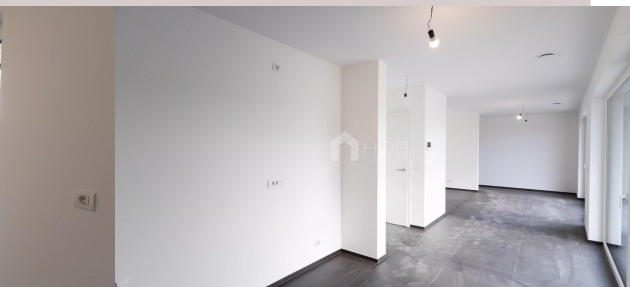
Prêt à emménager : décembre 2025

Surface habitable : 66,46 m²

Appartement À BEILER

40B, Duarrefstrooss,
9944 Beiler

535.000 € 17% TVA



Surface

66.46 m²



Chambre

1



Terrasse

29 m²



Parking intérieur

1



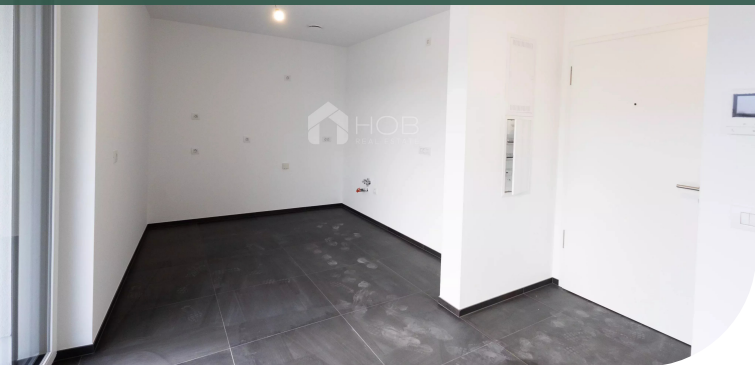
Salle de bain

1



WC

1



Étage : rez-de-chaussée

Terrasse : 29,96 m²

Grand jardin : 297,62 m²

Répartition des pièces :

Salon et salle à manger ouverts : 35,87 m²

Chambre avec dressing : 18,24 m²

Salle de bains : 7,69 m²

Toilettes séparées : 2,37 m²

Avantages supplémentaires :

Cave privée

Place de parking intérieure

Équipements modernes et finitions haut de gamme

Grande terrasse et jardin pour passer des moments de détente en plein air

Idéal pour les célibataires, les couples ou les investisseurs

Pour plus d'informations ou pour convenir d'un rendez-vous pour une visite, veuillez nous contacter au +352 26 95 71 11.

Saisissez cette excellente opportunité dès maintenant !

Surfaces

Séjour/cuisine	35.89 m²
Chambre	18.24 m²
Salle de bains	7.69 m²
Toilettes	2.37 m²
Terrasse	29.96 m²
Jardin	297.62 m²
Cave	1
Parking intérieur	1

Services

Ascenseur / Vidéophone / Triple vitrage / Ventilation double flux



Kathleen GROSS

T: +35226957111

M: +352621169804

k.gross@hob.lu

EN COLLABORATION AVEC

CH
CREA
OLMEDO
HAUS

SCHILLING



plus d'infos